



ENTSORGUNG
KOMMUNAL

ABFALLBILANZ 2014

des öffentlich-rechtlichen Entsorgungsträgers
der Stadtgemeinde Bremen

Der Senator für Umwelt, Bau und Verkehr

Abfallbilanz 2014

Inhalt

1	Abfallbilanz 2014	
1.1	Rechtliche Grundlagen	2
2	Strukturdaten des Entsorgungsgebietes	
2.1	Geodaten	3
2.2	Bevölkerung	3
2.3	Infrastruktur Abfallentsorgung	3
2.4	Sonstiges	4
2.5	Kundenberatung	4
2.6	Umweltbildungsmaßnahmen	4
3	Abfälle im Entsorgungsgebiet	
3.1	Haushaltsabfälle	5
3.2	Bauabfälle aus privaten Haushaltungen	5
3.3	Gewerbeabfälle	5
3.4	Infrastrukturabfälle	5
3.5	Nachrichtlich: Sammlungen nach VerpackV und BattG	5
4	Verbleib der Abfälle nach Entsorgungsanlagen	
4.1	Müllheizkraftwerk	6
4.2	Gartenabfall-Kompostierungsanlage	6
4.3	Bioabfall-Kompostierungsanlage	6
4.4	Deponie	7
4.5	Aufbereitungsanlage	8
4.6	Aufbereitungsanlage	8
4.7	Aufbereitungsanlage	8
4.8	Zwischenlagerungsanlage	8
4.9	Recyclinganlage	9
4.10	Recyclinganlage	9
4.11	Recyclinganlage	9
4.12	Recyclinganlage	9
4.13	Recyclinganlage	10
4.14	Sortieranlage	10
4.15	Sortieranlage	10
5	Nachrichtlich: Verbleib der Abfälle aus Sammlungen gemäß ElektroG, VerpackV, BattG	
5.1	Übergabe der Elektro- und Elektronikgeräte an Hersteller gemäß ElektroG	11
5.2	Sammlung nach Verpackungsverordnung	11
5.3	Sammlung nach Batteriegesetz	11

1.1 Rechtliche Grundlagen

Gemäß § 6 des Bremischen Ausführungsgesetzes zum Kreislaufwirtschafts- und Abfallgesetz erstellt der öffentlich-rechtliche Entsorgungsträger der Stadtgemeinde Bremen jährlich eine Abfallbilanz über Art, Herkunft und Verbleib der Abfälle, die er entsorgt hat. Für das Jahr 2014 wird die Abfallbilanz hiermit vorgelegt.

Bremen, 01.04.2015



2. Strukturdaten des Entsorgungsgebietes

2.1 Geodaten *)

Fläche	325 km ²
--------	---------------------

2.2 Bevölkerung *)

Bevölkerungszahl	548.978
Bevölkerungsdichte	1.689 EW/km ²

2.3 Infrastruktur Abfallentsorgung

→ Recycling-Stationen

Stadt-/Ortsteil	Adresse	Stadt-/Ortsteil	Adresse
Aumund	Martinsheide 6	Huchting	Wardamm 114
Blockland	Fahrwiesendamm 100	Hulsberg	Bennigsenstraße 28
Burglesum	Steindamm 2	Kirchhuchting	Obervielander Straße 43
Farge	Claus-von-Lübken-Straße 11–17	Oberneuland	Rockwinkler Landstraße 105
Findorff	Kissinger Straße 1a	Obervieland	Fritz-Thiele-Straße 20
Hemelingen	Hermann-Funk-Straße 4	Oslebshausen	Oslebshauer Landstraße 30
Hohentor	Woltmershauser Allee 3	Weserpark	Hans-Bredow-Straße 18
Horn	Achterstraße 4		

→ Containerplätze

Containerplätze	Anzahl
öffentliche Containerplätze	279

→ Abfallgefäße

Abfallgefäße	Anzahl
Restabfall (60 bis 1.100 Liter)	191.709
Bioabfall (60 bis 90 Liter)	96.992
Papier und Pappe (120 bis 1.100 Liter)	81.143
Summe	369.844

→ Abfallbehälter im öffentlichen Raum

öffentliche Abfallbehälter	Anzahl
Behälter (30 bis 90 Liter)	2.147
Solar-Abfallbehälter (BigBelly)	13
Summe	2.160

*) laut Statistisches Landesamt Bremen: Stand 01.06.2014

2.4 Sonstiges

unzulässige Ablagerungen	Anzahl
unzulässige Ablagerungen	2.260

Altfahrzeuge	Anzahl
gekennzeichnete Fahrzeuge	8
abtransportierte Fahrzeuge	6

Schrottfahrräder	Anzahl
gekennzeichnete Fahrräder	351
eingesammelte Fahrräder	192
wiederverwertete Fahrräder	51

2.5 Kundenberatung

Beratung	Anzahl
persönliche/schriftliche Beratung	12.213
telefonische Beratung	135.809
Summe Beratungen insgesamt	148.022

Beschwerden	Anzahl
Beschwerden	6.463

2.6 Umweltbildungsmaßnahmen

Umweltbildungs- maßnahmen	Anzahl durchgeführte Touren	Anzahl Teilnehmer/-innen
Tour Global	36	884
Tour de Müll	30	766

3. Abfälle im Entsorgungsgebiet

3.1 Haushaltsabfälle

2014	Mg	kg/EW*Jahr
Restabfall	88.661	161,50
Papier und Pappe ¹⁾	32.150	58,56
Gartenabfall	29.149	53,10
Sperrmüll	21.495	39,15
Bioabfall	22.851	41,62
Textilien und Schuhe	2.488	4,53
Metalle	1.289	2,35
Elektro- und Elektronikgeräte	2.291	4,17
Schadstoffe	103	0,19
Summe	200.476	365,18

3.2 Bauabfälle aus privaten Haushaltungen

2014	Mg	kg/EW*Jahr
Bauabfälle aus privaten Haushaltungen	10.635	19,37

3.3 Gewerbeabfälle

2014	Mg
Hausmüllähnlicher Gewerbeabfall	6.048
Sonstige Gewerbeabfälle	1.017
Bauabfälle	1.970

3.4 Infrastrukturabfälle

2014	Mg
unzulässige Ablagerungen ³⁾	683

3.5 Nachrichtlich: Sammlungen nach VerpackV und BattG

2014	Mg	kg/EW*Jahr
Papier und Pappe ²⁾	4.804	8,75
Glas	9.068	16,52
Leichtverpackungen	19.650	35,79
Batterien	32	ca. 0,06

kg/EW*Jahr = Kilogramm je Einwohner pro Jahr

1) = Kommunalen Anteil

2) = Verkaufsverpackungen

3) = enthalten in Restabfall und Sonstige Gewerbeabfälle

4. Verbleib der Abfälle nach Entsorgungsanlagen

4.1 Müllheizkraftwerk

→ swb Entsorgung GmbH, Bremen

Abfälle zur Beseitigung (thermische Behandlung)

Abfallbezeichnung	Abfallschlüssel nach AVV	Jahresmenge in Mg	Herkunft	Bemerkung
gemischte Siedlungsabfälle	20 03 01	88.661	Bremen	Restabfall
gemischte Siedlungsabfälle	20 03 01	1.017	Bremen	Gewerbeabfall
gemischte Siedlungsabfälle	20 03 01	6.048	Bremen	hausmüllähnlicher Gewerbeabfall über Wechselbehälter
gemischte Bau- und Abbruchabfälle	17 09 04	1.140	Bremen	–
Summe		96.865		

4.2 Gartenabfall-Kompostierungsanlage

→ Kompostierung Nord GmbH, Bremen

Abfälle zum Recycling

Abfallbezeichnung	Abfallschlüssel nach AVV	Jahresmenge in Mg	Herkunft	Bemerkung
biologisch abbaubare Abfälle	20 02 01	29.149	Bremen	Gartenabfälle aus Haushaltungen
Summe		29.149		

4.3 Bioabfall-Kompostierungsanlage

→ Kompostierung Nord GmbH, Bremen

Abfälle zum Recycling

Abfallbezeichnung	Abfallschlüssel nach AVV	Jahresmenge in Mg	Herkunft	Bemerkung
biologisch abbaubare Abfälle	20 02 01	22.851	Bremen	Bioabfälle aus Haushaltungen
Summe		22.851		

4.4 Deponie

→ Umweltbetrieb Bremen, Bremen
Abfälle zur Beseitigung

Abfallbezeichnung	Abfallschlüssel nach AVV	Jahresmenge in Mg	Herkunft	Bemerkung
Straßenkehrriecht	20 03 03	133	Bremen	–
Boden und Steine	17 05 04	1.339	Bremen	–
gemischte Bau- und Abbruchabfälle	17 09 04	498	Bremen	–
Summe		1.970		

Abfälle zur sonstigen Verwertung (Verfüllung)

Abfallbezeichnung	Abfallschlüssel nach AVV	Jahresmenge in Mg	Herkunft	Bemerkung
gemischte Bau- und Abbruchabfälle	17 05 04	8.599	Bremen	Bauabfälle aus Haushaltungen (über die Recycling-Stationen)
Summe		8.599		



4.5 Aufbereitungsanlage

→ Nehlsen GmbH & Co. KG, Bremen

Aufbereitung für Sonstige Verwertung (überwiegend energetische Verwertung)

Abfallbezeichnung	Abfallschlüssel nach AVV	Jahresmenge in Mg	Herkunft	Bemerkung
Sperrmüll	20 03 07	17.055	Bremen	–
gemischte Bau- und Abbruchabfälle	17 09 04	897	Bremen	–
Summe		17.951		

4.6 Aufbereitungsanlage

→ Bensch und Wippersteg, Delmenhorst

Aufbereitung für Sonstige Verwertung (überwiegend energetische Verwertung)

Abfallbezeichnung	Abfallschlüssel nach AVV	Jahresmenge in Mg	Herkunft	Bemerkung
Sperrmüll	20 03 07	1.501	Bremen	–
Summe		1.501		

4.7 Aufbereitungsanlage

→ Jacobs Garten- und Landschaftsbau GmbH, Bremervörde

Aufbereitung für Sonstige Verwertung (überwiegend energetische Verwertung)

Abfallbezeichnung	Abfallschlüssel nach AVV	Jahresmenge in Mg	Herkunft	Bemerkung
Sperrmüll	20 03 07	2.939	Bremen	–
Summe		2.939		

4.8 Zwischenlagerungsanlage

→ Nehlsen GmbH & Co. KG, Bremen

Sammlung bzw. Aufbereitung für Beseitigung (teilweise sonstige Verwertung und Beseitigung)

Abfallbezeichnung	Abfallschlüssel nach AVV	Jahresmenge in Mg	Herkunft	Bemerkung
schadstoffhaltige Abfälle	20 01 33	103	Bremen	Schadstoffe aus Haushaltungen
Summe		103		

4.9 Recyclinganlage

→ Papier- u. Kartonfabrik Varel GmbH & Co. KG, Varel
Abfälle zum Recycling

Abfallbezeichnung	Abfallschlüssel nach AVV	Jahresmenge in Mg	Herkunft	Bemerkung
Papier und Pappe	20 01 01	32.150	Bremen	Kommunaler Anteil
Summe		32.150		

4.10 Recyclinganlage

→ Lohmann Containerdienst GmbH, Emsdetten
Abfälle zum Recycling

Abfallbezeichnung	Abfallschlüssel nach AVV	Jahresmenge in Mg	Herkunft	Bemerkung
Metalle	20 01 40	897	Bremen	–
gebrauchte elektrische und elektronische Geräte	20 01 36	159	Bremen	Elektrogeräte der Gruppe 1
Summe		1.056		

4.11 Recyclinganlage

→ Metalports GmbH, Bremen
Abfälle zum Recycling

Abfallbezeichnung	Abfallschlüssel nach AVV	Jahresmenge in Mg	Herkunft	Bemerkung
Metalle	20 01 40	393	Bremen	–
Summe		393		

4.12 Recyclinganlage

→ Wertstoff-Recycling West Entsorgungsfachbetrieb der ÖkoNet gGmbH, Bremen
Vorbereitung zur Wiederverwendung / Abfälle zum Recycling / Abfälle zur Sonstigen Verwertung

Abfallbezeichnung	Abfallschlüssel nach AVV	Jahresmenge in Mg	Herkunft	Bemerkung
gebrauchte elektrische und elektronische Geräte	20 01 36	1.484	Bremen	Elektrogeräte der Gruppe 5
Summe		1.484		

4.13 Recyclinganlage

→ Lohmann Containerdienst GmbH, Emsdetten

Abfälle zum Recycling

Abfallbezeichnung	Abfallschlüssel nach AVV	Jahresmenge in Mg	Herkunft	Bemerkung
gebrauchte elektrische und elektronische Geräte	20 01 36	423	Bremen	Elektrogeräte der Gruppe 2
gebrauchte elektrische und elektronische Geräte	20 01 36	210	Bremen	Elektrogeräte der Gruppe 3
Summe		633		

4.14 Sortieranlage

→ SOEX Textil-Vermarktungsgesellschaft m. b. H., Wolfen

Vorbereitung zur Wiederverwendung / Abfälle zum Recycling

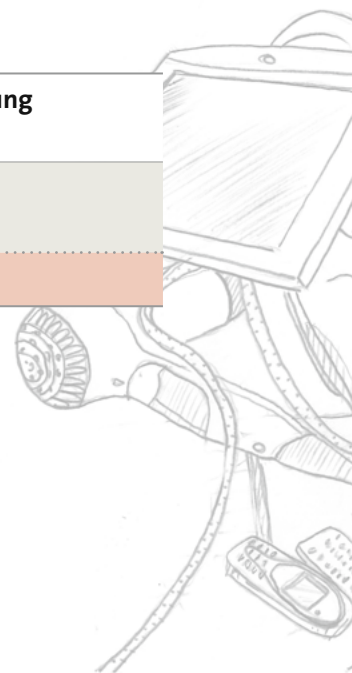
Abfallbezeichnung	Abfallschlüssel nach AVV	Jahresmenge in Mg	Herkunft	Bemerkung
Textilien und Schuhe	20 01 10 20 01 11	2.320	Bremen	–
Summe		2.320		

4.15 Sortieranlage

→ VIVE Textile Recycling, Kielce (Polen)

Vorbereitung zur Wiederverwendung / Abfälle zum Recycling

Abfallbezeichnung	Abfallschlüssel nach AVV	Jahresmenge in Mg	Herkunft	Bemerkung
Textilien und Schuhe	20 01 10 20 01 11	168	Bremen	–
Summe		168		



5. Nachrichtlich: Verbleib der Abfälle aus Sammlungen nach Elektroggesetz, Verpackungsverordnung, Batteriegesetz

5.1 Übergabe der Elektro- und Elektronikgeräte an Hersteller gemäß ElektroG

Abfälle zum Recycling / Abfälle zur Sonstigen Verwertung (energetische Verwertung)

Abfallbezeichnung	Abfallschlüssel nach AVV	Jahresmenge in Mg	Herkunft	Bemerkung
gebrauchte elektrische und elektronische Geräte	20 01 36	14	Bremen	Elektrogeräte der Gruppe 4 Übergabe an Hersteller gemäß ElektroG

5.2 Sammlung nach Verpackungsverordnung

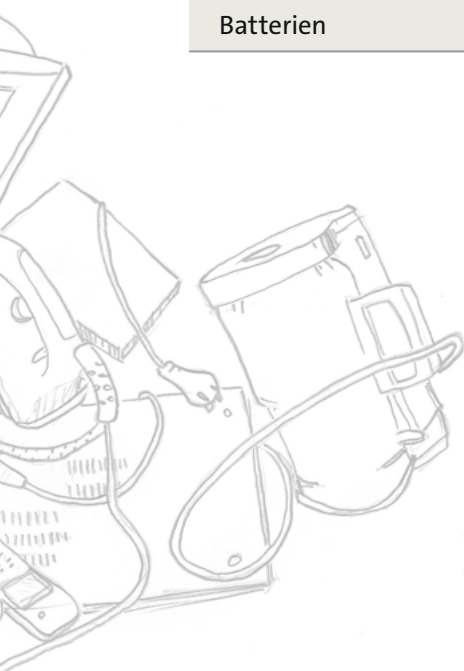
Abfälle zum Recycling und zur Sonstigen Verwertung (Verpackungen)

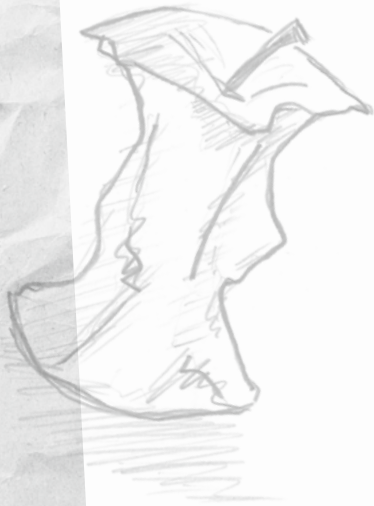
Abfallbezeichnung	Abfallschlüssel nach AVV	Jahresmenge in Mg	Herkunft	Bemerkung
Papier und Pappe	20 01 01	4.804	Bremen	Verkaufsverpackungen
Glas	20 01 01	9.068	Bremen	–
LVP	20 01 01	19.650	Bremen	–

5.3 Sammlung nach Batteriegesetz

Abfälle zum Recycling

Abfallbezeichnung	Abfallschlüssel nach AVV	Jahresmenge in Mg	Herkunft	Bemerkung
Batterien	20 01 01	32	Bremen	–





Herausgeber

Senator für Umwelt, Bau und Verkehr

Contrescarpe 72

28195 Bremen