



ENTSORGUNG  
KOMMUNAL

# ABFALLBILANZ 2016

des öffentlich-rechtlichen Entsorgungsträgers  
der Stadtgemeinde Bremen

**Der Senator für Umwelt, Bau und Verkehr**



# Inhalt

<b>Abfallbilanz 2016</b>		
<b>1.</b>	<b>Rechtliche Grundlagen</b>	<b>4</b>
<b>2.</b>	<b>Strukturdaten des Entsorgungsgebietes</b>	
2.1	Geodaten	5
2.2	Bevölkerung	5
2.3	Infrastruktur Abfallentsorgung	5
2.4	Sonstiges	6
2.5	Kundenberatung	6
2.6	Umweltbildungsmaßnahmen	6
<b>3.</b>	<b>Abfälle im Entsorgungsgebiet</b>	
3.1	Haushaltsabfälle	7
3.2	Bauabfälle aus privaten Haushaltungen	7
3.3	Gewerbeabfälle	7
3.4	Infrastrukturabfälle	7
3.5	Nachrichtlich: Sammlungen nach der Verpackungsverordnung und dem Batteriegesetz	7
<b>4.</b>	<b>Verbleib der Abfälle</b>	
4.1	Siedlungsabfälle	8
4.2	Bauabfälle	9
4.2.1	Sonstige Bau- und Abbruchabfälle	9
4.2.2	Boden, Steine, Baggergut	9
4.2.3	Beton, Ziegel, Fliesen, Keramik	9
4.3	Gartenabfälle	10
4.4	Bioabfälle	10
4.5	Textilien und Schuhe	10
4.6	Metalle	10
4.7	Schadstoffhaltige Abfälle	11
4.8	Elektro- und Elektronikgeräte	11
<b>5.</b>	<b>Nachrichtlich: Abfälle aus Sammlungen nach der Verpackungsverordnung und dem Batteriegesetz</b>	
5.1	Papier und Pappe	12
5.2	Glas	12
5.3	Leichtverpackungen	12
5.4	Batterien	12
<b>6.</b>	<b>Zeitreihen der Abfälle des öffentlich-rechtlichen Entsorgungsträgers im Entsorgungsgebiet von 2012 bis 2016</b>	
6.1	Haushaltsabfälle	13
6.2	Bauabfälle aus privaten Haushaltungen	14
6.3	Gewerbeabfälle	14
6.4	Infrastrukturabfälle	14
6.5	Nachrichtlich: Sammlungen nach der Verpackungsverordnung und dem Batteriegesetz	14
<b>7.</b>	<b>Zeitreihen: Sonstige abfallwirtschaftliche Maßnahmen des öffentlich-rechtlichen Entsorgungsträgers im Entsorgungsgebiet von 2012 bis 2016</b>	
7.1	Sonstiges	15
7.2	Kundenberatung	15

# 1. Rechtliche Grundlagen

Gemäß § 6 des Bremischen Ausführungsgesetzes zum Kreislaufwirtschafts- und Abfallgesetz erstellt der öffentlich-rechtliche Entsorgungsträger der Stadtgemeinde Bremen jährlich eine Abfallbilanz über Art, Herkunft und Verbleib der Abfälle, die er entsorgt hat. Für das Jahr 2016 wird die Abfallbilanz hiermit vorgelegt.

Bremen, 01.04.2017



## 2. Strukturdaten des Entsorgungsgebietes

### 2.1 Geodaten \*)

Fläche	325 km <sup>2</sup>
--------	---------------------

### 2.2 Bevölkerung \*)

Bevölkerungszahl	565.155
Bevölkerungsdichte	1.700 E/km <sup>2</sup>

### 2.3 Infrastruktur Abfallentsorgung

#### → Recycling-Stationen

Stadt-/Ortsteil	Adresse	Stadt-/Ortsteil	Adresse
Aumund	Martinsheide 6	Huchting	Wardamm 114
Blockland	Fahrwiesendamm 100	Hulsberg	Bennigsenstraße 28
Blumenthal	Am Knick 7	Kirchhuchting	Obervielander Straße 43
Burglesum	Steindamm 2	Oberneuland	Rockwinkler Landstraße 105
Findorff	Kissingener Straße 1a	Obervieland	Fritz-Thiele-Straße 20
Hemelingen	Hermann-Funk-Straße 4	Oslebshausen	Oslebshausener Landstraße 30
Hohentor	Am Hohentorsplatz 8	Weserpark	Hans-Bredow-Straße 18
Horn	Achterstraße 4		

#### → Containerplätze

Containerplätze	Anzahl
öffentliche Containerplätze	280

#### → Abfallgefäße

Abfallgefäße	Anzahl
Restabfall (60 bis 1.100 Liter)	192.830
Bioabfall (60 bis 90 Liter)	100.512
Papier und Pappe (120 bis 1.100 Liter)	86.735
<b>Summe</b>	<b>380.077</b>

#### → Abfallbehälter im öffentlichen Raum

öffentliche Abfallbehälter	Anzahl
Behälter (30 bis 100 Liter)	2.228
Behälter in Grünanlagen (30 bis 100 Liter)	1.058
Solar-Abfallbehälter (BigBelly)	14
<b>Summe</b>	<b>3.300</b>

\*) laut Statistisches Landesamt Bremen: Stand 31.12.2016

## 2.4 Sonstiges

<b>unzulässige Ablagerungen</b>	<b>Anzahl</b>
unzulässige Ablagerungen	3.262

<b>Altfahrzeuge</b>	<b>Anzahl</b>
gekennzeichnete Fahrzeuge	9
abtransportierte Fahrzeuge	7

<b>Schrottfahräder</b>	<b>Anzahl</b>
gekennzeichnete Fahrräder	894
eingesammelte Fahrräder	560
wiederverwertete Fahrräder	181

## 2.5 Kundenberatung

<b>Beratung</b>	<b>Anzahl</b>
persönliche/schriftliche Beratung	13.622
telefonische Beratung	136.376
<b>Summe</b>	<b>149.998</b>

<b>Beschwerden</b>	<b>Anzahl</b>
Beschwerden	7.519

## 2.6 Umweltbildungsmaßnahmen

<b>Umweltbildungsmaßnahmen</b>	<b>Anzahl durchgeführte Touren</b>	<b>Anzahl Teilnehmer/-innen</b>
Tour Global	29	716
Tour de Müll	38	878

## 3. Abfälle im Entsorgungsgebiet

### 3.1 Haushaltsabfälle

2016	Mg	kg/E*a
Restabfall	91.082	161,16
Papier und Pappe <sup>1)</sup>	31.691	56,07
Gartenabfall	28.722	50,82
Sperrmüll	21.639	38,29
Bioabfall	23.051	40,79
Textilien und Schuhe	2.831	5,01
Metalle	1.597	2,83
Elektro- und Elektronikgeräte <sup>4)</sup>	2.796	4,95
Schadstoffe	106	0,19
<b>Summe</b>	<b>203.514</b>	<b>360,10</b>

### 3.2 Bauabfälle aus privaten Haushaltungen

2016	Mg	kg/E*a
Bauabfälle aus privaten Haushaltungen	11.708	20,72

### 3.3 Gewerbeabfälle

2016	Mg	kg/E*a
Hausmüllähnlicher Gewerbeabfall	4.773	
Sonstige Gewerbeabfälle	583	
Bauabfälle	3.832	

### 3.4 Infrastrukturabfälle

2016	Mg	kg/E*a
unzulässige Ablagerungen <sup>3)</sup>	923	

### 3.5 Nachrichtlich: Sammlungen nach der Verpackungsverordnung und dem Batteriesgesetz

2016	Mg	kg/E*a
Papier und Pappe <sup>2)</sup>	4.735	8,38
Glas	9.407	16,64
Leichtverpackungen	20.911	37,00
Batterien	39	ca. 0,07

kg/E\*a = Kilogramm pro Einwohner und Jahr

1) = Kommunalen Anteil

2) = Verkaufsverpackungen

3) = enthalten in Restabfall und Sonstige Gewerbeabfälle

4) = Summe der Mengen nach §14, Abs. 1 und §14, Abs. 5 (Optierung) ElektroG

## 4. Verbleib der Abfälle

### 4.1 Siedlungsabfälle

Abfallart	Abfallschlüssel nach AVV	Verbleib	Jahresmenge in Mg
Restabfall	20 03 01	Müllheizkraftwerk swb Entsorgung GmbH Bremen	91.082
Gewerbeabfall	20 03 01	Müllheizkraftwerk swb Entsorgung GmbH Bremen	583
hausmüllähnlicher Gewerbeabfall über Wechselbehälter	20 03 01	Müllheizkraftwerk swb Entsorgung GmbH Bremen	4.773
Straßenkehricht	20 03 03	Deponie Umweltbetrieb Bremen	2.037
Sperrmüll	20 03 07	Aufbereitungsanlage Nehlsen GmbH & Co. KG Bremen	21.433
Kunststoffe aus Sperrmüll	20 03 07	Aufbereitungsanlage Nehlsen GmbH & Co. KG Bremen	206
<b>Summe</b>			<b>120.115</b>





## 4.2 Bauabfälle

### 4.2.1 Sonstige Bau- und Abbruchabfälle

Abfallart	Abfallschlüssel nach AVV	Verbleib	Jahresmenge in Mg
gemischte Bau- und Abbruchabfälle über Recycling-Stationen	170904	Müllheizkraftwerk swb Entsorgung GmbH Bremen	1.564
gemischte Bau- und Abbruchabfälle	170904	Deponie Umweltbetrieb Bremen	412
gemischte Bau- und Abbruchabfälle über Recycling-Stationen	170904	Aufbereitungsanlage Nehlsen GmbH & Co. KG Bremen	963
<b>Summe</b>			<b>2.939</b>

### 4.2.2 Boden, Steine und Baggergut

Abfallart	Abfallschlüssel nach AVV	Verbleib	Jahresmenge in Mg
Boden und Steine	17 05 04	Deponie Umweltbetrieb Bremen	1.383
<b>Summe</b>			<b>1.383</b>

### 4.2.3 Beton, Ziegel, Fliesen und Keramik

Abfallart	Abfallschlüssel nach AVV	Verbleib	Jahresmenge in Mg
Bauschutt über Recycling-Stationen	17 01 07	Deponie Umweltbetrieb Bremen	9.181
<b>Summe</b>			<b>9.181</b>

### 4.3 Garten- und Parkabfälle

Abfallart	Abfallschlüssel nach AVV	Verbleib	Jahresmenge in Mg
Gartenabfälle	20 02 01	Gartenabfall-Kompostierungs-anlage Kompostierung Nord GmbH Bremen	28.722
<b>Summe</b>			<b>28.722</b>

### 4.4 Bioabfälle

Abfallart	Abfallschlüssel nach AVV	Verbleib	Jahresmenge in Mg
Abfälle aus der Biotonne	20 01 08	Bioabfall-Kompostierungsanlage Kompostierung Nord GmbH Bremen	23.051
<b>Summe</b>			<b>23.051</b>

### 4.5 Textilien und Schuhe

Abfallart	Abfallschlüssel nach AVV	Verbleib	Jahresmenge in Mg
Textilien und Schuhe	20 01 11	Sortieranlage SOEX Textil-Vermarktungsgesellschaft m.b.H. Wolfen	2.670
Textilien und Schuhe	20 01 11	Sortieranlage VIVE Textile Recycling Kielce	161
<b>Summe</b>			<b>2.831</b>

### 4.6 Metalle

Abfallart	Abfallschlüssel nach AVV	Verbleib	Jahresmenge in Mg
Metalle	20 01 40	Recyclinganlage Metalports GmbH Bremen	487
Metalle	20 01 40	Recyclinganlage TSR Recycling & Co. KG Bremen	1.110
<b>Summe</b>			<b>1.597</b>

#### 4.7 Schadstoffhaltige Abfälle

Abfallart	Abfallschlüssel nach AVV	Verbleib	Jahresmenge in Mg
Schadstoffhaltige Abfälle	20 01 13 bis 20 01 30	Zwischenlagerungsanlage Nehlsen GmbH & Co. KG Bremen	106
<b>Summe</b>			<b>106</b>

#### 4.8 Elektro- und Elektronikgeräte

Abfallart	Abfallschlüssel nach AVV	Verbleib	Jahresmenge in Mg
Haushalts Großgeräte (Gruppe 1 ElektroG)	20 01 36	Recyclinganlage Eigenverwertung durch öRE Metallrecycling Lohmann GmbH Emsdetten	338
Kühlgeräte (Gruppe 2 ElektroG)	20 01 36	Rücknahmesystem Stiftung EAR Rücknahme durch Hersteller	546
Bildschirmgeräte, Monitore, TV-Geräte (Gruppe 3 ElektroG)	20 01 36	Recyclinganlage Eigenverwertung durch öRE Hennemann Umweltservice Elektronik GmbH Espelkamp	417
Lampen (Gruppe 4 ElektroG)	20 01 36	Rücknahmesystem Stiftung EAR Rücknahme durch Hersteller	25
Haushaltskleingeräte (Gruppe 5 ElektroG)	20 01 36	Recyclinganlage Eigenverwertung durch öRE Wertstoff Recycling West Öko Net g GmbH Bremen	1.469
<b>Summe</b>			<b>2.796</b>

## 5. Nachrichtlich: Abfälle aus Sammlungen nach der Verpackungsverordnung und dem Batteriegesetz

### 5.1 Papier und Pappe

Abfallart	Abfallschlüssel nach AVV	Verbleib	Jahresmenge in Mg
Papier und Pappe (Verkaufsverpackungen und Kommunaler Anteil)	20 01 01	Recyclinganlage Papier- und Kartonfabrik Varel GmbH & Co. KG Varel	36.426
<b>Summe</b>			<b>36.426</b>

### 5.2 Glas

Abfallart	Abfallschlüssel nach AVV	Verbleib	Jahresmenge in Mg
Glas	20 01 02	Recyclinganlage Glasrecycling Leeseringen GmbH & Co. KG Estorf	9.407
<b>Summe</b>			<b>9.407</b>

### 5.3 Leichtverpackungen

Abfallart	Abfallschlüssel nach AVV	Verbleib	Jahresmenge in Mg
Leichtverpackungen	20 01 39	Recyclinganlage DSD GmbH	20.911
<b>Summe</b>			<b>20.911</b>

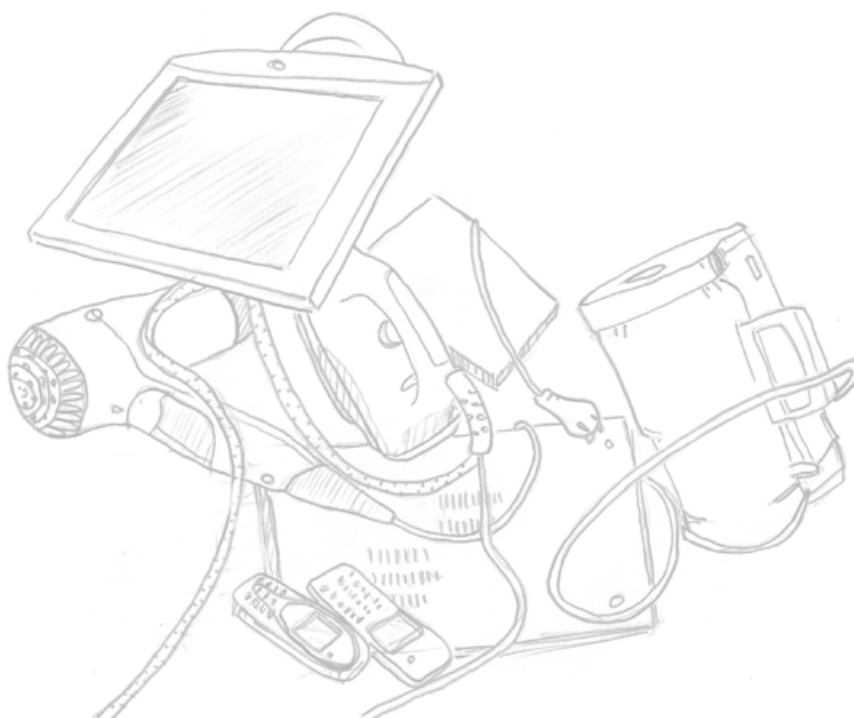
### 5.4 Batterien

Abfallart	Abfallschlüssel nach AVV	Verbleib	Jahresmenge in Mg
Batterien	20 01 33	Recyclinganlage Rücknahmesystem GRS Batterien	39
<b>Summe</b>			<b>39</b>

## 6. Zeitreihen der Abfälle des öffentlich-rechtlichen Entsorgungsträgers im Entsorgungsgebiet von 2012 bis 2016

### 6.1 Haushaltsabfälle

Einwohner Bremen	565.155	552.564	548.978	550.406	548.887
	2016	2015	2014	2013	2012
	kg/E*a	kg/E*a	kg/E*a	kg/E*a	kg/E*a
Restabfall	161,16	162,59	161,50	163,96	167,20
Papier und Pappe <sup>1)</sup>	56,07	57,68	58,56	58,83	58,99
Gartenabfall	50,82	51,64	53,10	51,01	53,42
Sperrmüll	38,29	39,31	39,15	40,68	41,75
Bioabfall	40,79	41,68	41,62	39,63	40,46
Textilien und Schuhe	5,01	4,87	4,53	4,53	4,53
Metalle	2,83	2,32	2,35	2,20	2,30
Elektro- und Elektronikgeräte <sup>4)</sup>	4,95	4,56	4,17	4,17	4,69
Schadstoffe	0,19	0,19	0,19	0,19	0,18
<b>Summe</b>	<b>360,11</b>	<b>364,84</b>	<b>365,17</b>	<b>365,20</b>	<b>373,52</b>



## 6.2 Bauabfälle aus privaten Haushaltungen

	2016	2015	2014	2013	2012
	kg/E*a	kg/E*a	kg/E*a	kg/E*a	kg/E*a
Bauabfälle aus privaten Haushaltungen	20,72	20,10	19,37	20,78	19,64

## 6.3 Gewerbeabfälle

	Mg	Mg	Mg	Mg	Mg
Hausmüllähnliche Gewerbeabfälle	4.773	4.835	6.048	8.465	9.315
Sonstige Gewerbeabfälle	583	778	1.017	3.598	3.565
Bauabfälle Deponie	3.832	2.237	1.970	2.442	3.269

## 6.4 Infrastrukturabfälle

	Mg	Mg	Mg	Mg	Mg
unzulässige Ablagerungen <sup>3)</sup>	923	809	683	594	553

## 6.5 Nachrichtlich: Sammlungen nach der Verpackungsverordnung und dem Batteriesgesetz

	kg/E*a	kg/E*a	kg/E*a	kg/E*a	kg/E*a
Papier und Pappe <sup>2)</sup>	8,38	8,62	8,75	8,79	8,81
Glas	16,64	17,05	16,52	16,60	16,66
Leichtverpackungen	37,00	37,07	35,79	34,03	33,63
Batterien	0,07	0,06	0,06	0,06	0,04

kg/E\*a = Kilogramm pro Einwohner und Jahr

1) = Kommunaler Anteil

2) = Verkaufsverpackungen

3) = enthalten in Restabfall und Sonstige Gewerbeabfälle

4) = Summe der Mengen nach §14, Abs. 1 und §14, Abs. 5 (Optierung) ElektroG

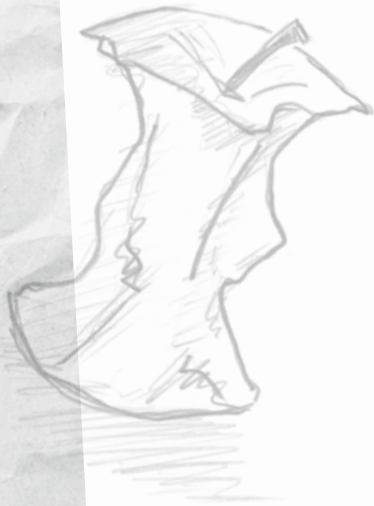
## 7. Zeitreihen: Sonstige abfallwirtschaftliche Maßnahmen des öffentlich-rechtlichen Entsorgungsträgers im Entsorgungsgebiet von 2012 bis 2016

### 7.1 Sonstiges

	2016	2015	2014	2013	2012
<b>Anzahl</b>					
unzulässige Ablagerungen	3.262	2.531	2.260	1.985	1.950
<b>Altfahrzeuge</b>					
gekennzeichnete Fahrzeuge	9	26	8	27	57
abtransportierte Fahrzeuge	7	5	6	8	18
<b>Schrottfahräder</b>			6		
gekennzeichnete Fahrräder	894	428	351	291	783
eingesammelte Fahrräder	560	306	192	203	511
wiederverwendete Fahrräder	181	234	51	---	---

### 7.2 Kundenberatung

<b>Beratung/Anzahl</b>					
persönliche/schriftliche	13.622	16.283	12.213	8.700	5.556
telefonische	136.376	133.969	135.809	123.600	147.894
<b>Summe</b>	<b>149.998</b>	<b>150.252</b>	<b>148.022</b>	<b>132.300</b>	<b>153.450</b>



**Herausgeber**

**Senator für Umwelt, Bau und Verkehr**

Contrescarpe 72

28195 Bremen